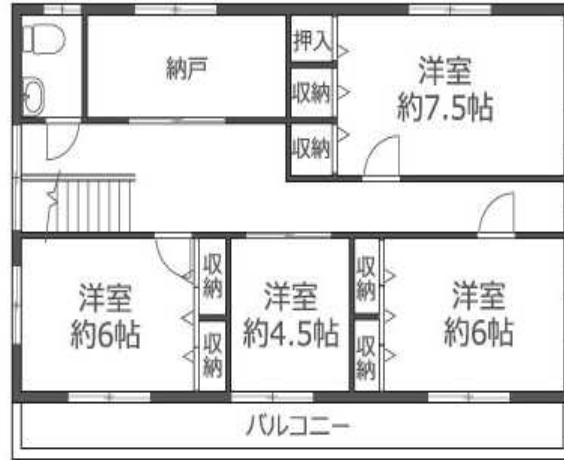


# 糸島市波多江売戸建



約272坪の広い敷地、駐車場3台以上可。  
大家族にオススメの戸建です。  
南向き陽当良好、広い庭付きで造園も楽しめます!!



\* 図面と現状（設備を含む）が異なる場合、現状を優先します。



物件種目	売戸建		
最寄駅	筑肥線「波多江」駅		
間取り	6LDK+納戸		
価格	5,500万円		
物件所在地	糸島市波多江454-2		
交通	JR筑肥線「波多江」駅 徒歩約17分		
土地面積	902.09㎡ (公簿) 約272.88坪	ほかに 私道面積	無し
建物	構造・規模	木造瓦葺2階建	
	面積	197㎡	1F 120.39㎡ 2F 76.61㎡
	間取り内訳	左記参照	
土地権利	所有権	地目	宅地
都市計画	市街化調整区域	用途地域	-
建ぺい率	60%	容積率	200%
他の法令上の制限			
現況	所有者居住中	引渡	相談
建築年月	2006(H18)年6月24日新築	駐車場	3台以上可
接道状況	幅員3.6~4.0m、間口約19m (建築基準法第42条第2項道路)		
設備	上水道、下水道、プロパンガス、床暖房、複層ガラス、システムK 食洗機、追焚、トイレ(1階、2階)		
備考	契約不適合責任免責 埋蔵文化財包蔵地内(波多江遺跡群。建築時試掘調査済) 内覧予約制(事前にお問合せください) 学区: 波多江小学校、前原東中学校		
会員番号		物件番号	



福岡県知事免許(11)第6347号(公社)福岡県宅地建物取引業協会会員

〒810-0041 福岡市中央区大名2丁目8番17号  
TEL092(713)5600 / FAX092(713)7375  
URL : <http://seiwachiken.co.jp> MAIL: [info@seiwachiken.co.jp](mailto:info@seiwachiken.co.jp)

■手数料: 分かれ ■取引形態: 媒介 ■

客付会社様へ

--

検印	担当者	レインズ物件No	取引態様	仲介