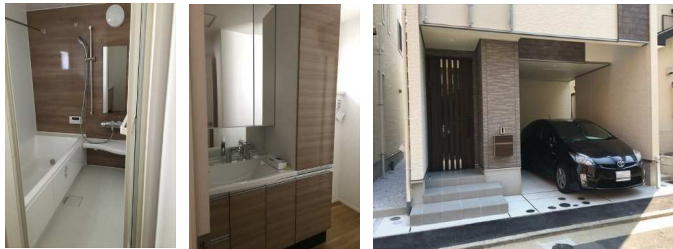


# 中央区西公園戸建


## 西公園のすぐそば！ 令和元年築の3階建て！



- ファミリーマート・・・約290m
- マックスバリュ・・・約420m
- 汀幼稚園・・・約150m
- 大日保育園・・・約225m
- 当仁小学校・・・約580m
- 当仁中学校・・・約1,255m
- 郵便局（港局）・・・約455m
- 西日本シティ銀行（港町支店）・・・約570m
- 福岡銀行（湊町支店）・・・約705m
- 福岡教育大学附属小学校・・・約200m



物件種目	売戸建		
最寄駅間取り	地下鉄空港線「大濠公園」駅		
間取り	4LDK		
価格	5,800万円		
物件所在地	福岡市中央区西公園8-22（住居表示） 福岡市中央区西公園52番3、52番4（地番）		
交通	地下鉄空港線「大濠公園」駅 徒歩12分 西鉄バス「荒戸二丁目」停 徒歩5分		
土地面積	76.06㎡ 約23坪	ほかに 私道面積	無し
建物	構造・規模	木造スレート葺3階建	
	面積	110.89㎡(1F:33.47㎡、2F:38.71㎡、3F:38.72㎡)	
	間取り内訳	左記参照	
土地権利	所有権	地目	宅地
都市計画	市街化区域	用途地域	一種住居
建ぺい率	60%	容積率	200%
他の法令上の制限	準防火地域		
現況	所有者居住中	引渡	相談
建築年月	令和元年7月	駐車場	平置き1台
接道状況	北側前面道路（西公園393号線）		
設備	公営水道	公共下水	都市ガス
	浄水器	食洗機	24h換気
備考	・駐車場 幅2,800mm 長さ4,650mm(左記図面、現地要確認)		
	・小中学校区：福岡市立当仁小学校、福岡市立当仁中学校		
	・高校校区：第6学区		
	・案内方法：所有者居住中につき事前予約が必要。		
会員番号	物件番号		



人につくす、街につくす。

福岡県知事免許(12)第6347号(公社)福岡県宅地建物取引業協会会員

〒810-0041 福岡市中央区大名2丁目8番17号

TEL092(713)5600 / FAX092(713)7375

URL : <http://seiwachiken.co.jp> MAIL : [info@seiwachiken.co.jp](mailto:info@seiwachiken.co.jp)

■手数料:分かれ ■取引形態:媒介 ■

客付会社様へ	検印	担当者	レインズ物件No	取引態様	仲介